



## Espectacular Residencia con Uso de Suelo para Oficinas con Inmejorable ubicación Premium en Polanco



**Ideal para Instituciones Financieras o Multinacionales**

### DATOS DEL INMUEBLE

**Polanco, CDMX**

**Ubicación Premium**

### Descripción

**Precio:** \$6,650,000 USD

**Superficie del terreno:** 469 m<sup>2</sup>

**Superficie construida:** 664 m<sup>2</sup>

**Tels. (55) 5344 8663**

**5344 8664**

**E-mail: [bienesraices@manhattangroup.com.mx](mailto:bienesraices@manhattangroup.com.mx)**





- Excelente estado de conservación y renovación
- Elegante estilo clásico de súper lujo
- 3 Niveles
- Funcional distribución con espacios de trabajo de 30 a 45 personas
- Hermosos detalles de herrería, canteras, carpintería, etc

Tels. (55) 5344 8663    5344 8664  
[bienesraices@manhattangroup.com.mx](mailto:bienesraices@manhattangroup.com.mx)







## Descripción

- Impactante recepción con vestíbulo a doble altura, con fuente y monumental escalera
- 3 Salas de juntas
- 13 Privados
- Área para estaciones de trabajo
- 6 Baños
- Cocina
- Áreas de servicio
- 2 Bodegas
- Estacionamiento para 5 autos
- Caseta de vigilancia
- Jardines y patios
- Sistema de voz y datos
- Aire acondicionado
- Iluminación LED

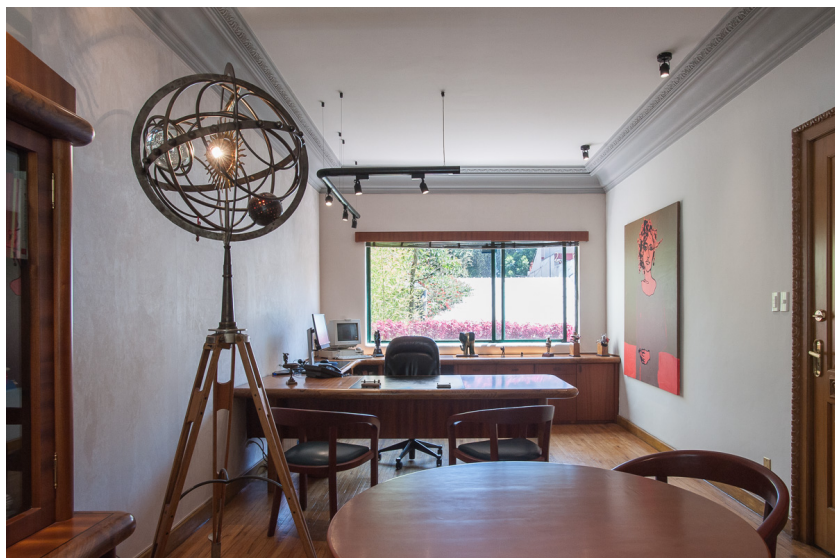
Tels. (55) 5344 8663    5344 8664  
[bienesraices@manhattangroup.com.mx](mailto:bienesraices@manhattangroup.com.mx)





Tels. (55) 5344 8663    5344 8664  
[bienesraices@manhattangroup.com.mx](mailto:bienesraices@manhattangroup.com.mx)





Tels. (55) 5344 8663    5344 8664  
[bienesraices@manhattangroup.com.mx](mailto:bienesraices@manhattangroup.com.mx)